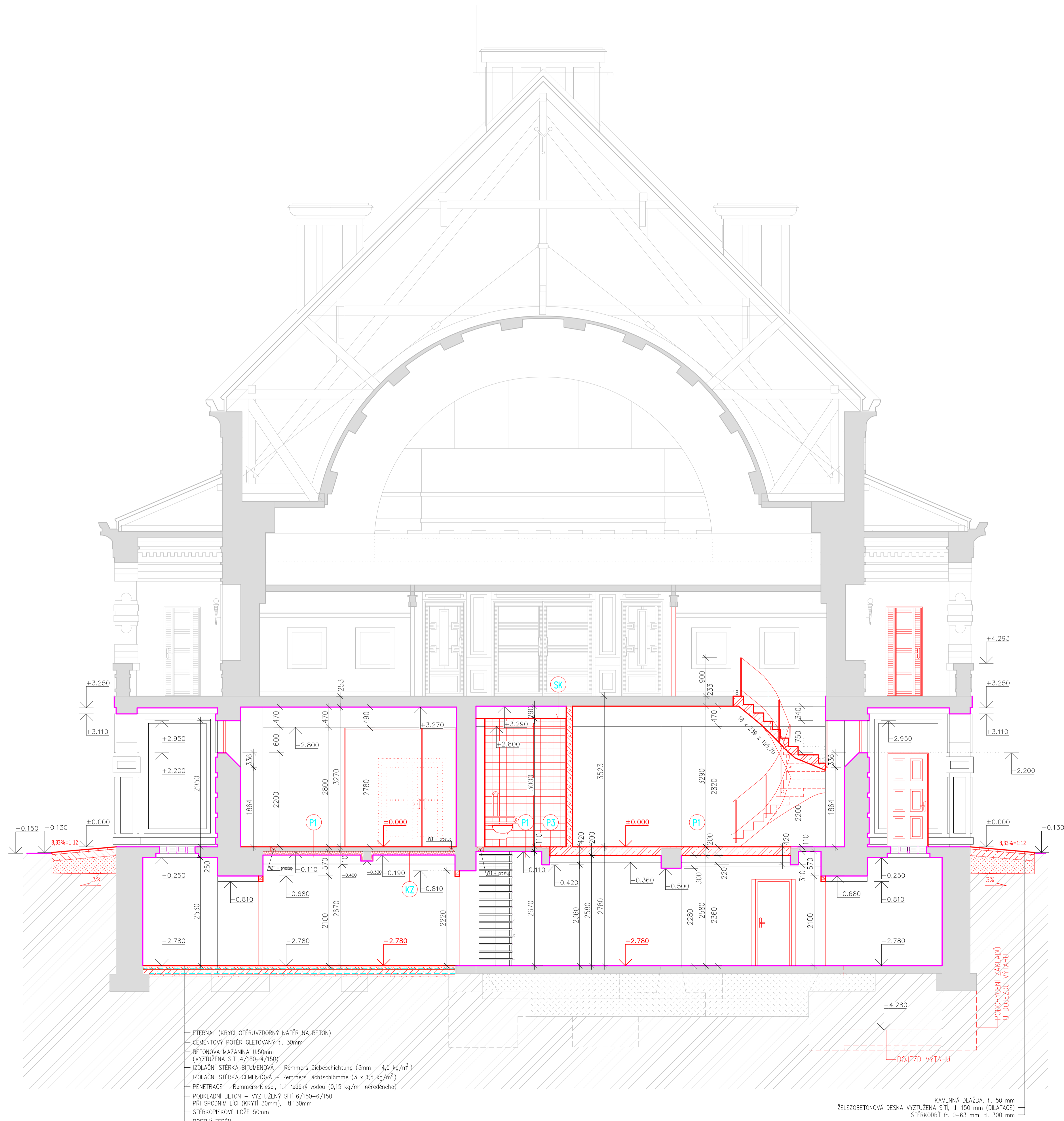


STAVEBNÍ KONSTRUKCE PŘEZÍVATE

STAVEBNÍ KONSTRUKCE OVĚŘENÉ ZAMĚŘENÍM



- ETERNAL (KRYCÍ OTĚRUVZDORNÝ NÁTĚR NA BETON)
- CEMENTOVÝ POTĚR GLETOVANÝ tl. 30mm
- BETONOVÁ MAZANINA tl. 50mm (VYZTUŽENA SÍTI 4/150-4/150)
- IZOLAČNÍ STĚRKA BITUMENOVÁ - Remmers Dichtschichtung (3mm - 4,5 kg/m<sup>2</sup>)
- IZOLAČNÍ STĚRKA CEMENTOVÁ - Remmers Dichtschlämme (3 x 1,6 kg/m<sup>2</sup>)
- PENETRACE - Remmers Kiesol, 1:1 fejný vodou (0,15 kg/m<sup>2</sup> neředěná)
- PODKLADNÍ BETON - VYZTUŽENÝ SÍTI 6/150-6/150
- PŘI SPODNÍM LICI (KRYTÍ 30mm), tl.130mm
- STĚRKOPIŠKOVÉ LOŽE 50mm
- ROSTLÝ TERÉN

KAMENNÁ DLAŽBA, tl. 50 mm  
 ŽELEZOBETONOVÁ DESKA VYZTUŽENÁ SÍTI, tl. 150 mm (OKLATAČE)  
 STĚRKODÍŘ lr. 0-63 mm, tl. 300 mm

### POZNÁMKA

- PŘI PROVÁDĚNÍ ŽELEZOBETONOVÝCH KONSTRUKCÍ JE NUTNÉ DODRŽET PŘÍPUSTNÉ TOLERANCE, ODCHYLKY ROVNOSTI LICOVÝCH PLOCH KONSTRUKCÍ DANÝCH NÓRMOU ČSN PRO PROVÁDĚNÍ BETONOVÝCH KONSTRUKCÍ !!
- SCHODIŠTĚ V MÍSTNOSTI Č. 1.11 NEBUDE ŘEŠENO V 1. ETAPĚ
- SK SÁDROKARTONOVÝ PODHLED BEZESPÁRÝ ZAVĚŠENÝ
  - MONTOVANÝ NA DVOJITÝ RŮST Z TENKOSTĚNNÝCH OCELOVÝCH PROFILŮ - CD.
  - ZAVĚŠENÝ SYSTÉMOVÝMI ZÁVĚSY DO NOSNÉHO ŽELEZOBETONOVÉHO STROPU KOVOVÝMI HMOŽDINKAMI.
  - PO OBVODĚ MÍSTNOSTI SE PŘÍPEVNÍ POMOCÍ NATLOUKACÍCH HMOŽDINEK OBVODOVÝ - UD PROFIL.
- KZ KONTAKTNÍ ZATEPLOVACÍ SYSTÉM - (Polystyren tl. 80 mm)

### LEGENDA ZDIVA

- STÁVAJÍCÍ KONSTRUKCE
- PŘÍČKY SUPERTERM tl.100mm  
 CIHLY DĚROVANÉ ZAZUBENÉ SUPERTERM 6,5/37,2 P+D (372/65/238 mm), NA MVC 2,5
- TEPELNÁ IZOLACE
- PŘÍČKY SUPERTERM tl.150mm  
 CIHLY DĚROVANÉ ZAZUBENÉ SUPERTERM 14 P+D (497/140/238 mm), NA MVC 2,5
- ŽELEZOBETONOVÁ KONSTRUKCE MONOLITICKÉ
- PODKLADNÍ BETON B15, tl. 145mm, VYZTUŽENÝ SÍTI 6/150-6/150mm  
 ZÁKLADOVÝ PAS, BETON B15
- BETONOVÁ MAZANINA B15, tl.50mm, VYZTUŽENA SÍTI 4/150-4/150mm  
 ZÁKLADOVÝ PAS, BETON B15
- ZEMINA - ROSTLÝ TERÉN PODLOŽÍ
- ZEMINA - HUTNĚNÝ NÁSP NOVÝ
- ZEMINA - HUTNĚNÝ NÁSP STÁVAJÍCÍ
- ZEMINA - ŠTĚRKOPÍŠKOVÉ LOŽE (FR. 4-32 mm)
- ŘEZANÝ KÁMEN - VELKOFORMÁTOVÁ DLAŽBA RAMP

±0.000 = 222.90 m SOUŘADNICOVÝ SYSTÉM JTSK, VÝŠKOVÝ SYSTÉM BpV

VEDOUcí PROJEKTU ARCHITEKTURA STAVEBNÍ ČÁST STATIKA	Ing.Miloslav JELÍNEK Ing.arch.D. Větek, Ing.arch.R. Václav Ing.L. Smejkal, Ing.J. Kabaň, Ing.M. Jelínek Ing.P. Jaroš, Ing.L. Smejkal	SNABE POŽÁRNÍ BEZPEČNOST ROZPOČET	Ing.P. Štěrňák, L. Krejčík Z. Slanina Ing.J. Branda	Ing. Miloslav JELÍNEK Projekt staveb, urbanismus ZA PIVOVAREM 830, 537 01 ODOLANÁ tel.: 489 637 631, E-mail: jelinek.projekt@ic.cz	
INVESTOR	SLUŽBY MĚSTA PARDUBICE a.s. Horská 1803, Pardubice - Bláně Předměstí	FORMÁT	8 x A4		
STAVEBNÍ OPRAVY <b>KREMATORIA</b> POD BRÍZKAMI - PARDUBICE				DATUM	05/2007
				STUPEŇ PD	CELKOVÉ STAVĚBNÍ OPRAVY PŘI PRO STAVĚBNÍ POVOLENÍ 1. ETAPA - PŘI PROJEKTU STAVBY
Období výstavby	ARCHITECTONICKÉ, STAVĚBNĚ TECHNICKÉ A KONSTRUKČNÍ ŘEŠENÍ	MĚŘITVO	1 : 50		
NOVÝ STAV <b>PŘÍČNÝ ŘEZ B-B</b>				PÁRE	<b>S-13</b>